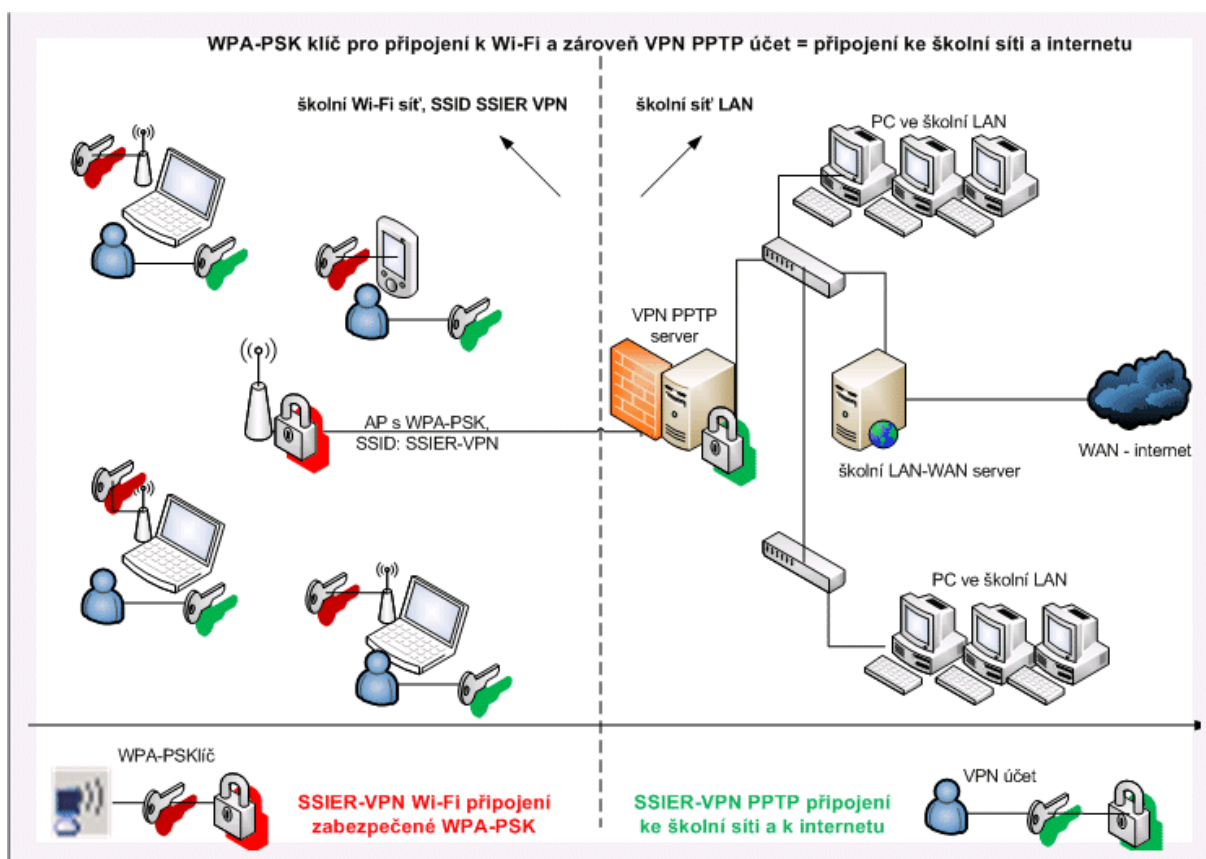




Tutoriál pro připojení ke školní síti SŠIEŘ a internetu prostřednictvím Wi-Fi připojení

pro operační systémy Microsoft Windows XP



fáze 1 → **fáze 2** → **internet**

Samotný postup připojení je rozdělen do dvou samostatných, avšak pro funkčnost připojení ke školní síti a internetu neoddělitelných fází:

Fáze 1: připojení k bezdrátové Wi-Fi síti SŠIEŘ s SSID názvem „VPN-SSIER“

Fáze 2: připojení k VPN serveru na adrese 192.168.1.2

Pouze v případě, že jste připojení k Wi-Fi síti a jste ověřeni VPN serverem, můžete využívat služeb a prostředků sítě LAN a internetu. Z hlediska postupu je nutné nejprve úspěšně projít fází 1 a následně teprve procházet postupem připojení fáze 2. Abyste mohli úspěšně projít oběma fázemi, je zapotřebí se pro používání této sítě zaregistrovat. Registraci provedete na stránkách <http://www.roznovskastredni.cz/navody>

Fáze 1 – připojení k Wi-Fi síti

Technické parametry připojení:

SSID: VPN-SSIER

Výskyt signálu: hlavní budova SŠIEŘ

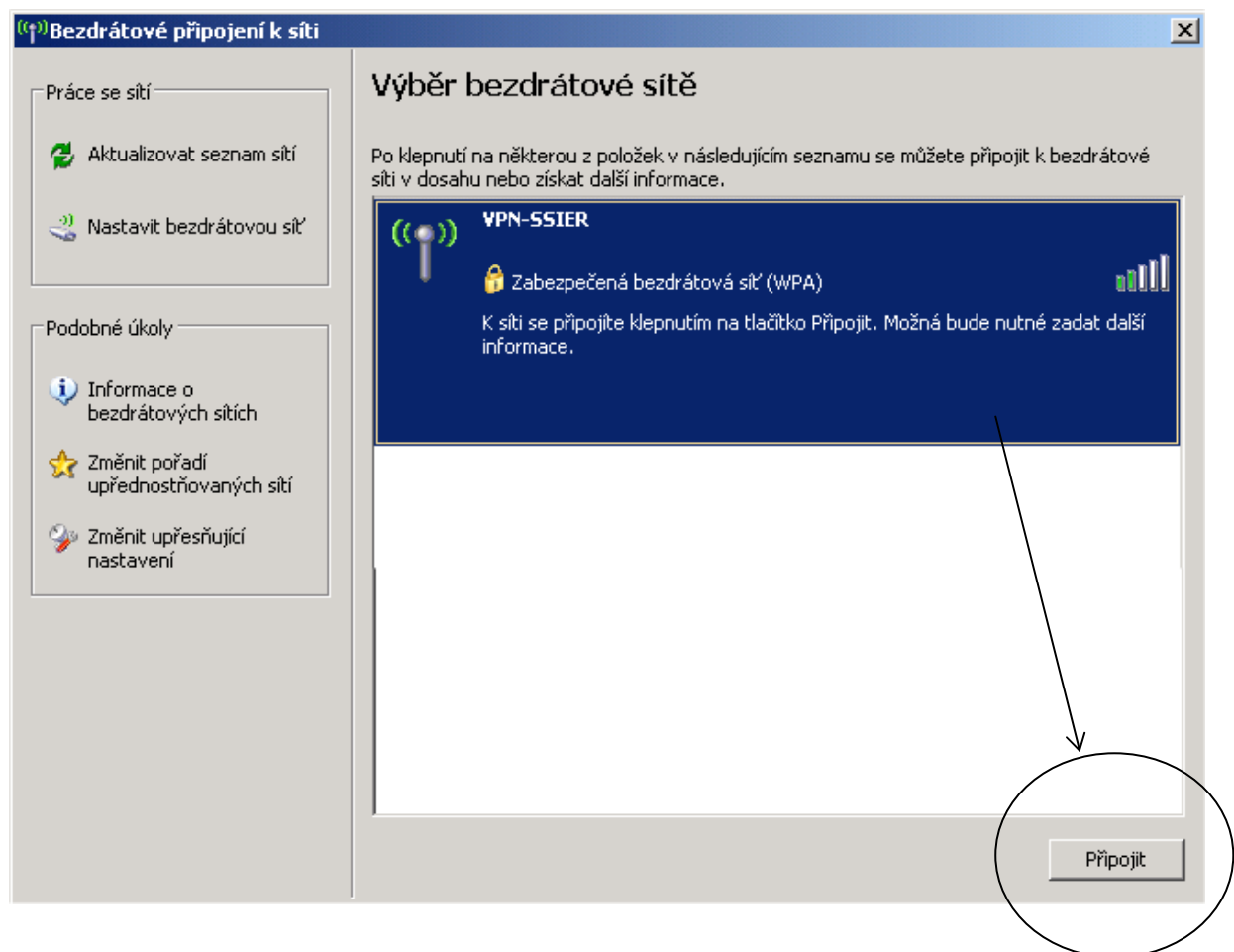
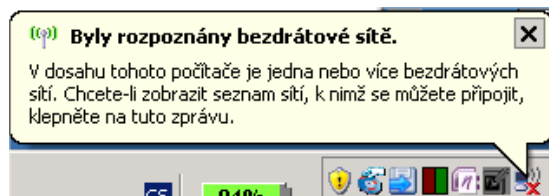
Technologie: 802.11b,g (1 – 54 Mbps)

Maximální propustnost při připojení k VPN: 1 Mbps DL, 128 kb UL

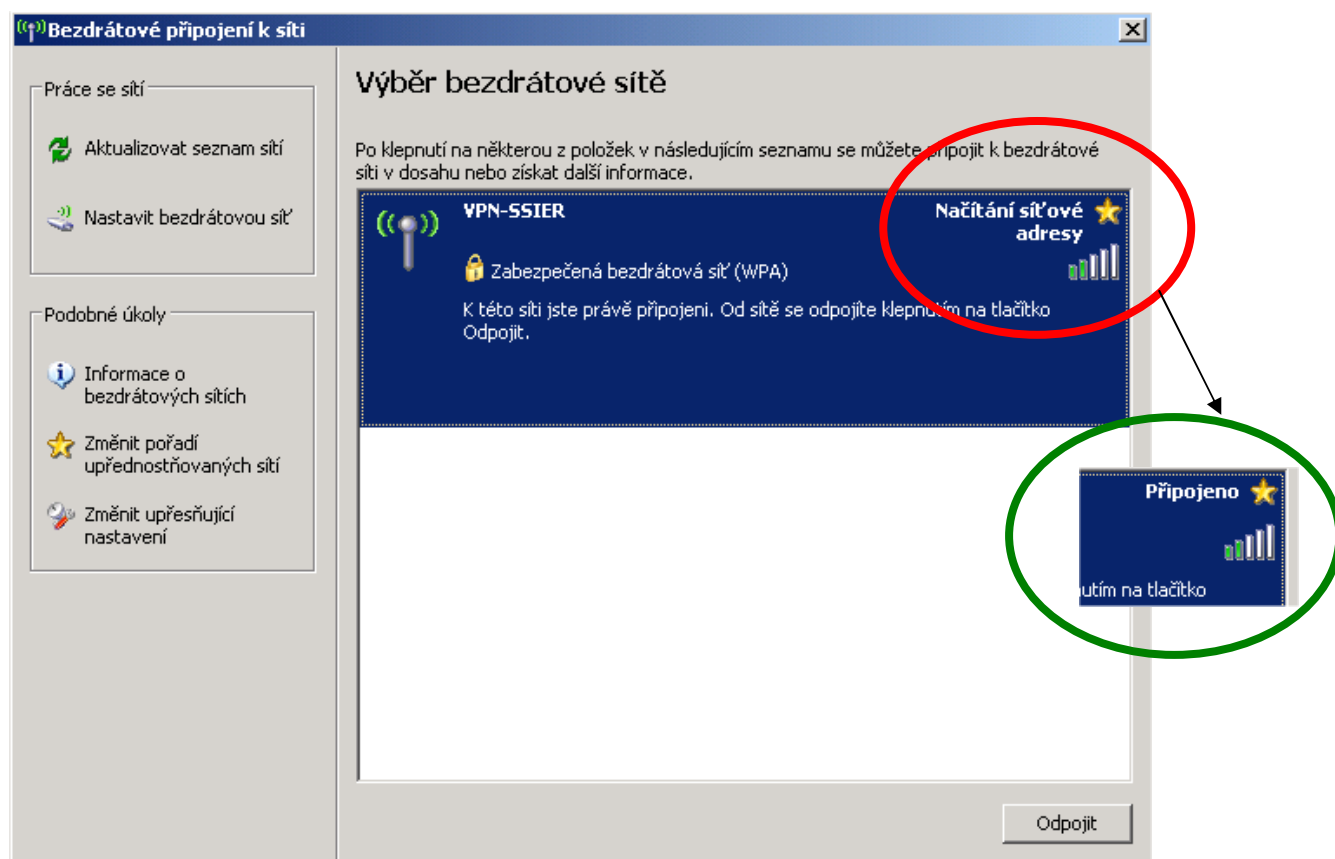
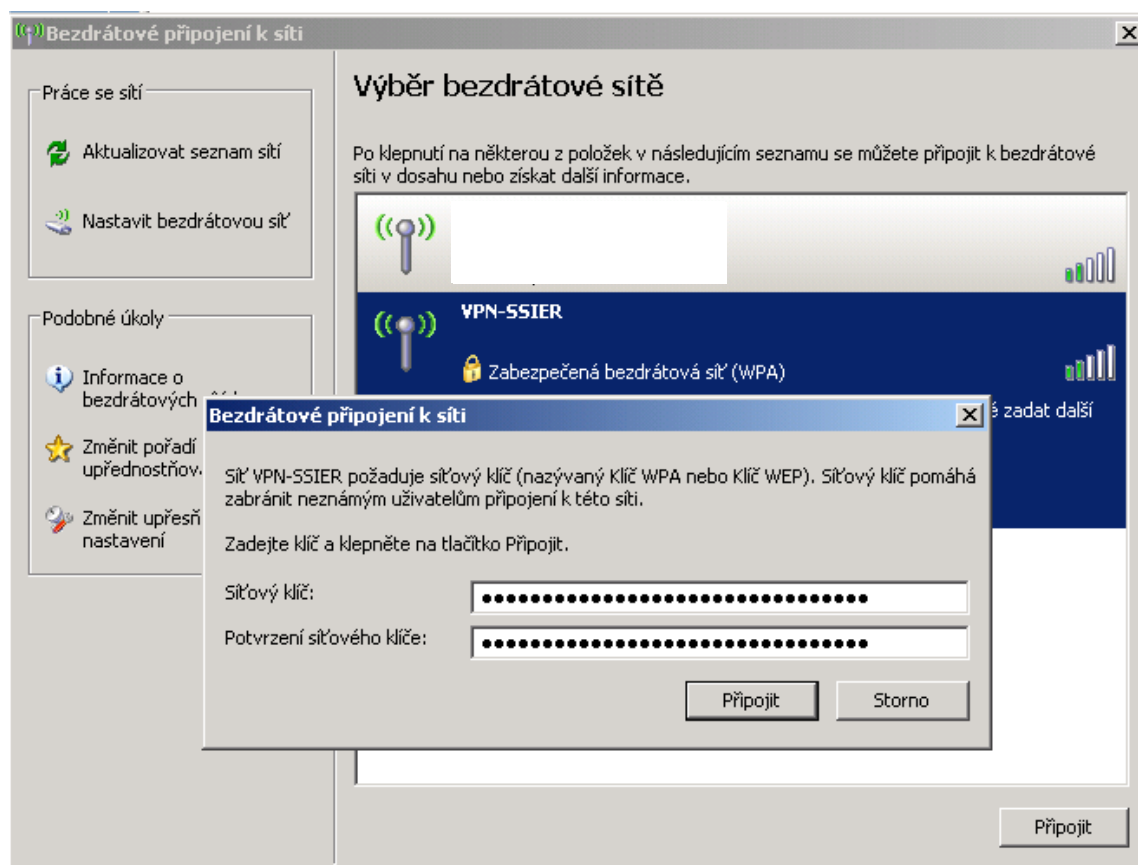
Zabezpečení: WPA-PSK, TKIP

Přiřazení IP: automaticky z DHCP

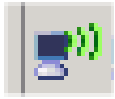
1. V budově školy na vašem Wi-Fi zařízení vyhledejte signál s názvem **VPN-SSIER**. Prostřednictvím jiného signálu než tohoto není možné se připojit ke školní síti, buďte proto opatrní, ke které síti se připojujete!



2. Pro připojení k Wi-Fi síti budete potřebovat klíč WPA-PSK, který získáte při registraci k používání sítě.



3. Po úspěšném připojení ověřte IP adresu, kterou jste automaticky při připojení získali. Levým tlačítkem myši klikněte na ikonu bezdrátové sítě v oblasti ikon na hlavním panelu.



V nově otevřeném informačním okně klikněte na kartu Podpora.

Pokud IP adresa v informacích o připojení neodpovídá výše uvedeným požadavkům, nebude možné správně pokračovat dále. Pokud jste IP adresu neobdrželi od serveru DHCP, nastavte protokol TCP/IP pro získání IP adresy z DHCP serveru podle následujícího obrázku a postupu. V okně informujícím o stavu připojení klikněte na kartu Obecné -> Vlastnosti -> TCP/IP -> Vlastnosti -> zaškrtnout získat IP adresu ze serveru DHCP a také adresu DNS automaticky... tímto je fáze 1 připojování k síti ukončena, pokračujte fází 2.

Fáze 2 – připojení k VPN serveru

Technické parametry připojení:

Typ serveru: PPTP VPN

IP adresa: 192.168.1.2

Ověřování: MS-CHAP v2

Šifrování: MPPE 128b

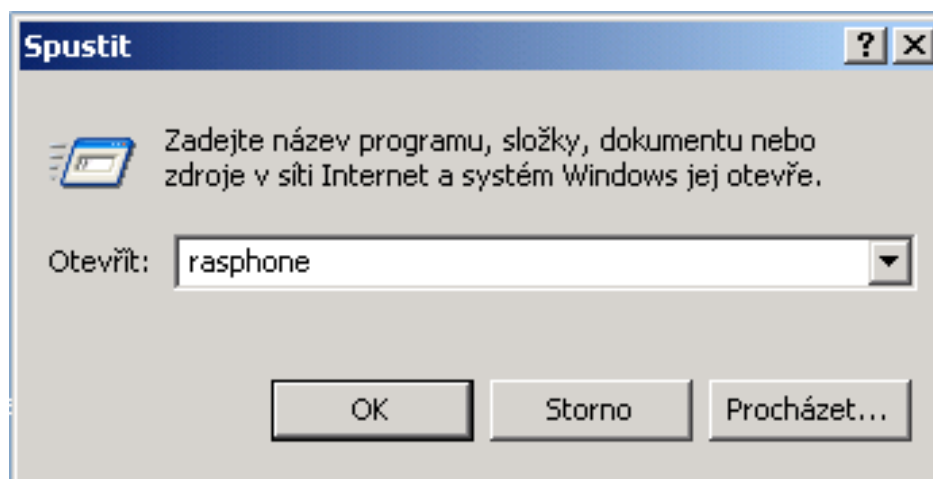
Podporované protokoly: TCP/IP

Port pro připojení (povolit na vašem firewallu): OUT 1723 TCP, IN/OUT 47 GRE

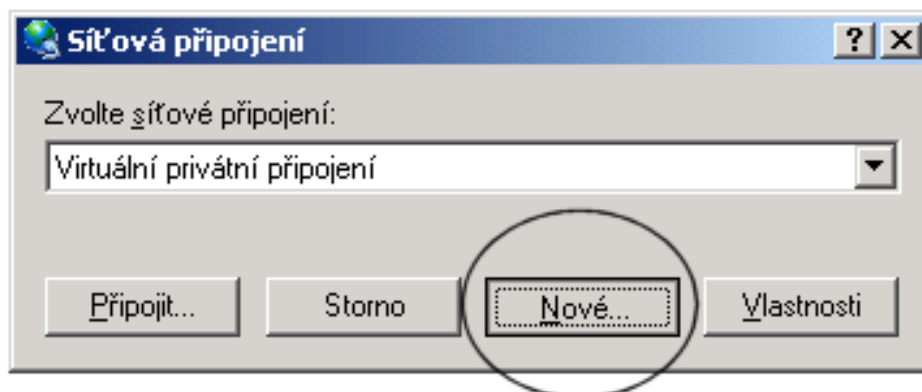
Maximální počet souběžně připojených uživatelů: 30

Poznámka: pro připojení k VPN síti existuje mnoho různých způsobů, uváděný berte jako jeden z mnoha možných.

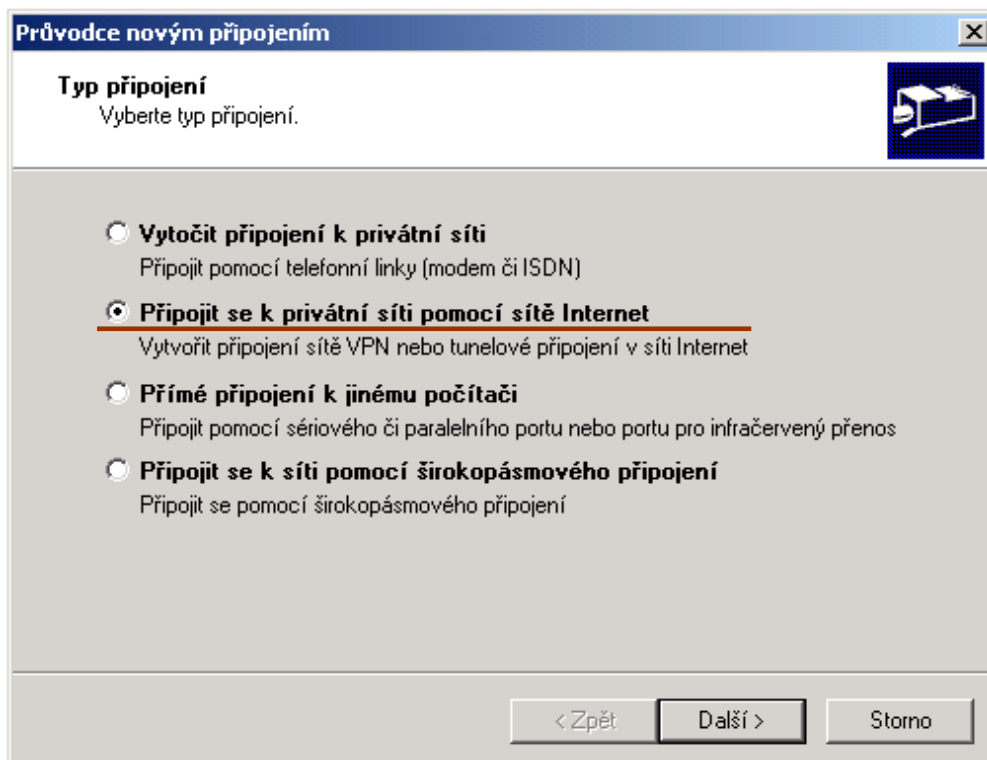
1. Klikněte na START->SPUSTIT, do editačního políčka otevřít napište: **rasphone** a potvrďte



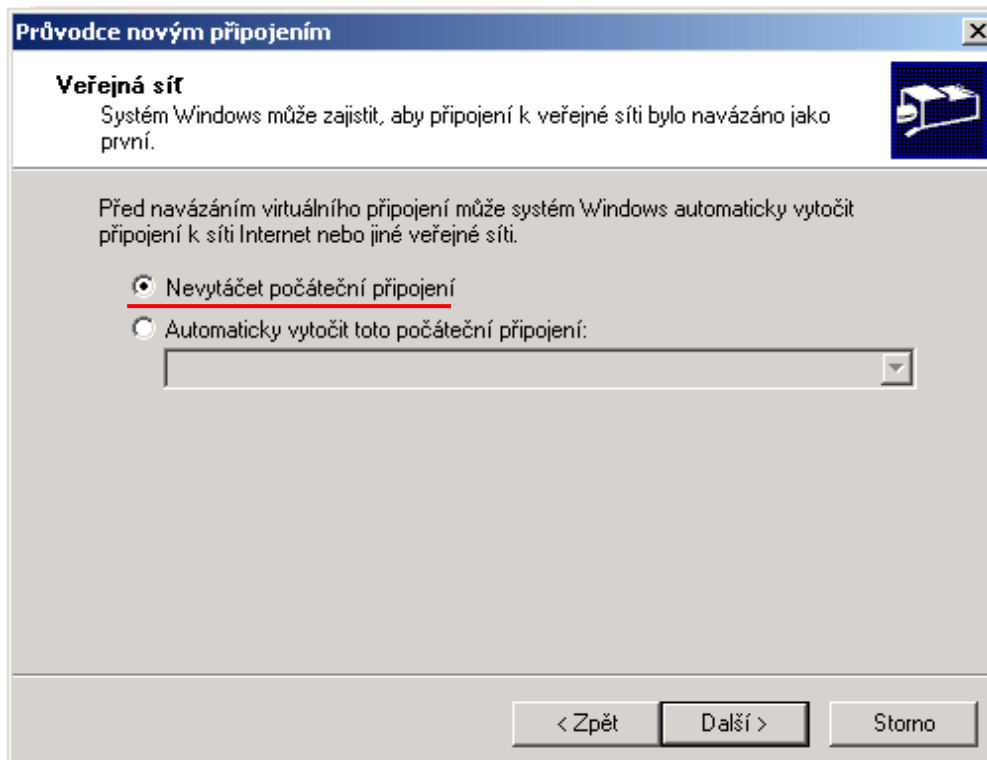
2. Spustí se aplikace rasphone a zobrazí se její dialogové okno. Klikněte na volbu **Nové...**



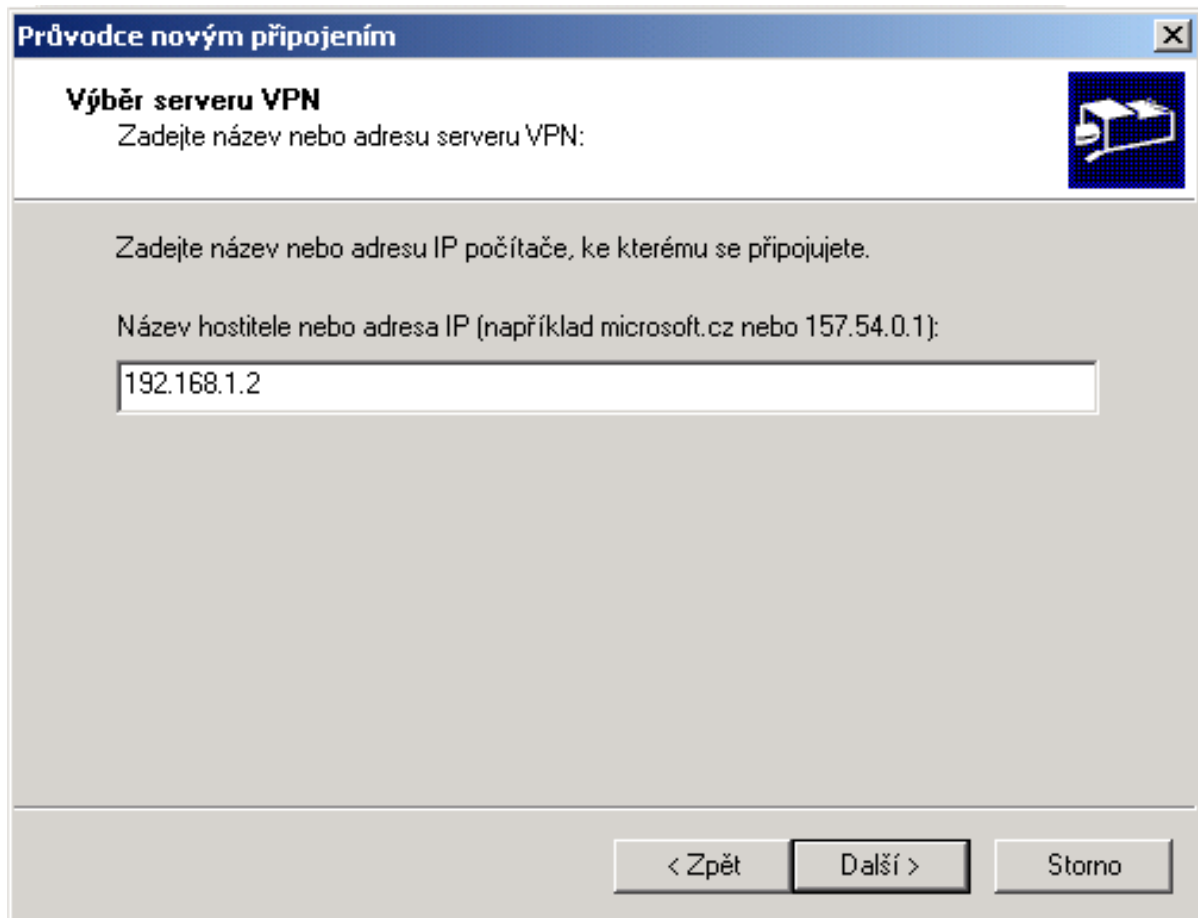
3. V nově otevřeném okně vyberte možnost **Připojit se k privátní síti pomocí sítě internet**



4. V dalším okně vyberte **Nevytáčet počáteční připojení**



5. Vyplňte adresu VPN serveru: **192.168.1.2**



Průvodce novým připojením

Výběr serveru VPN
Zadejte název nebo adresu serveru VPN:

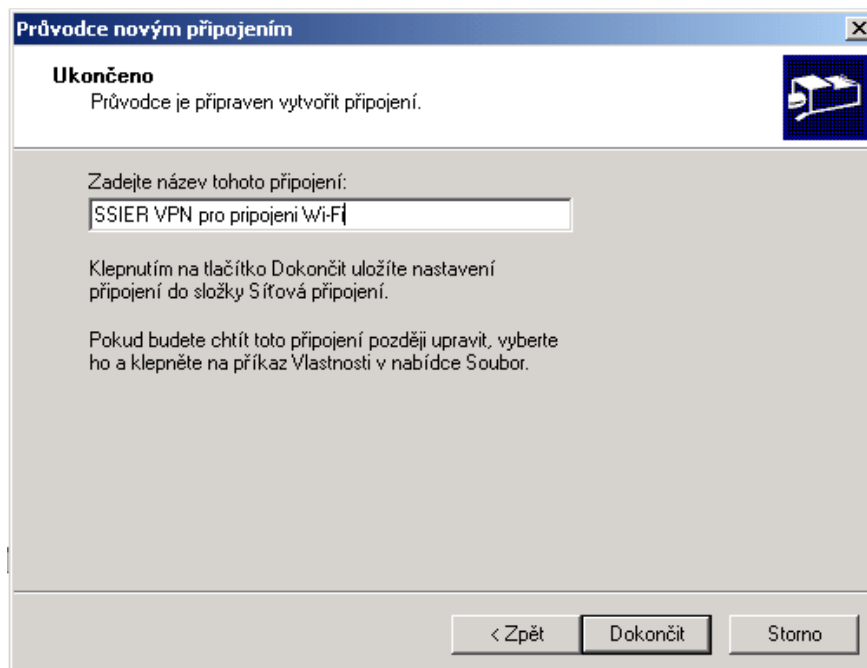
Zadejte název nebo adresu IP počítače, ke kterému se připojíte.

Název hostitele nebo adresa IP (například microsoft.cz nebo 157.54.0.1):

192.168.1.2

< Zpět Další > Storno

6. Zadejte libovolný název pro označení připojení. Např. *SSIER VPN pro připojení Wi-Fi*



Průvodce novým připojením

Ukončeno
Průvodce je připraven vytvořit připojení.

Zadejte název tohoto připojení:

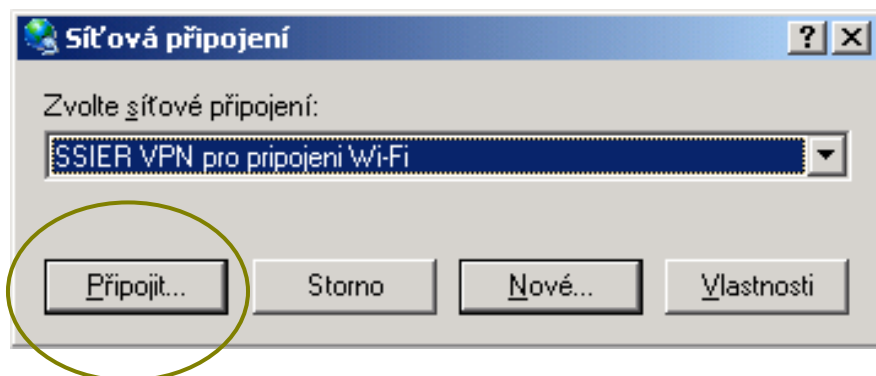
SSIER VPN pro připojení Wi-Fi

Klepnutím na tlačítko Dokončit uložíte nastavení připojení do složky Síťová připojení.

Pokud budete chtít toto připojení později upravit, vyberte ho a klepněte na příkaz Vlastnosti v nabídce Soubor.

< Zpět Dokončit Storno

7. Po dokončení bodu 6 se vrátíte k oknu síťových připojení aplikace rasphone. Zvolte Vaše nové připojení „*SSIER VPN pro připojení Wi-Fi*“ a klikněte na volbu **Připojit...**



8. Zobrazí se okno pro připojení k vybrané síti... vyplňte uživatelské jméno a heslo pro přístup do sítě VPN, které jste obdrželi při registraci k užívání sítě.



Po úspěšném ověření vložených údajů a připojení se musí v oblasti systray ikon hlavního panelu objevit 2 ikony připojení.

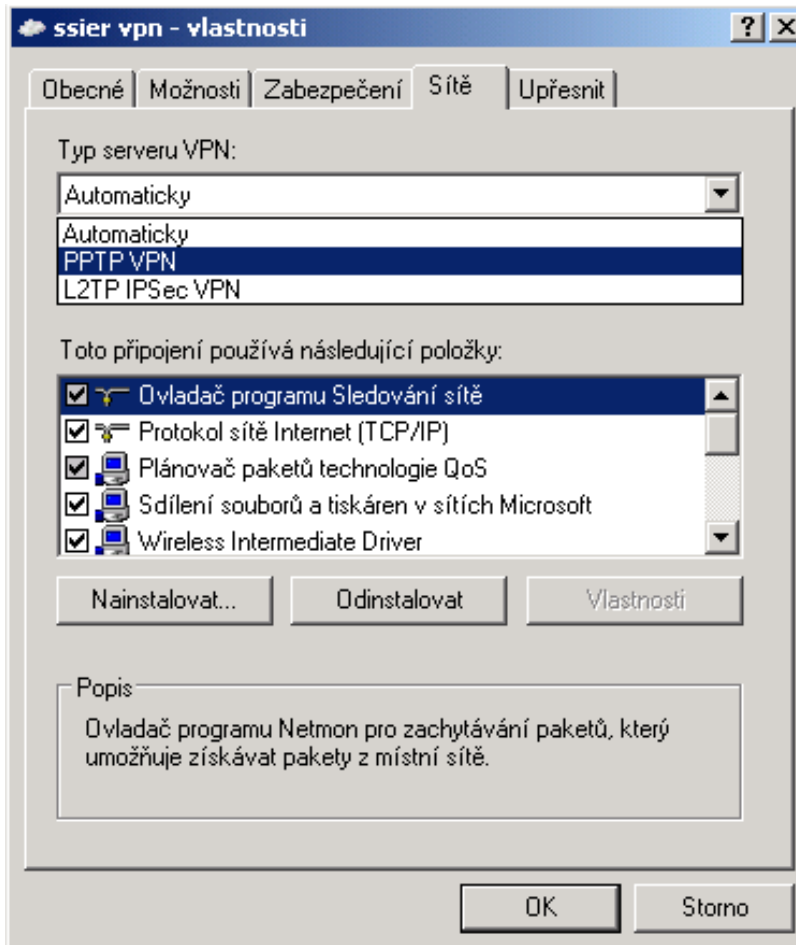


Jedno je k bezdrátové síti Wi-Fi a druhé k serveru VPN. Tímto jste úspěšně dokončili i druhou fázi. Nyní je váš počítač schopen využívat prostředky školní sítě s přístupem k internetu. Gratuluji. Pokud je vše v pořádku, pak tento tutoriál končí. V opačném případě ...

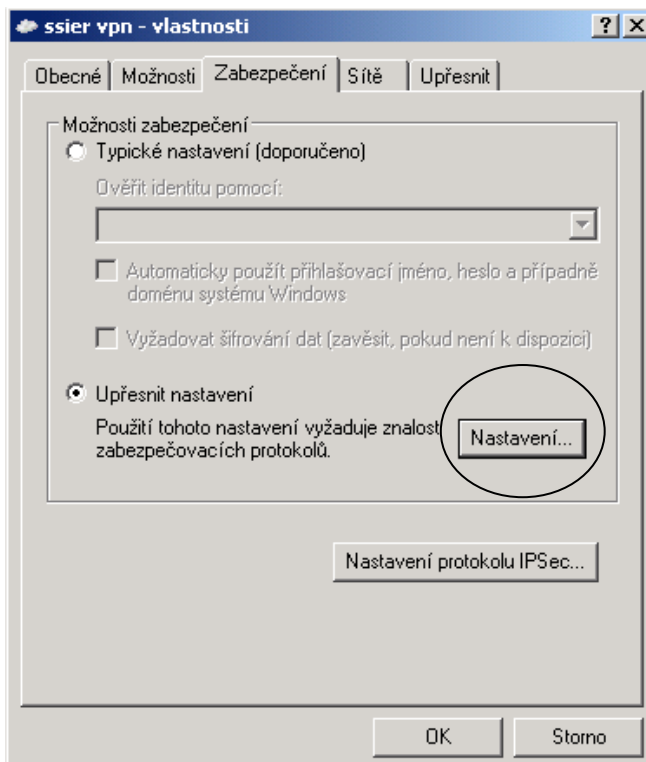
Pokud není možné uživatele ověřit, je zapotřebí zkontrolovat nastavení pro připojení k VPN. Dostaňte se do situace, kdy bude otevřené okno v bodu 8 fáze 2 a klikněte na **Vlastnosti**



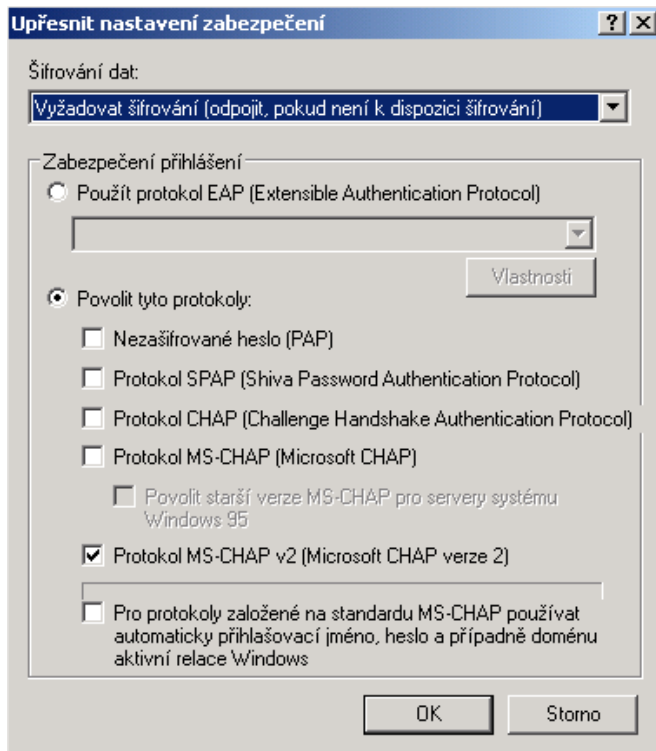
V nově otevřeném okně zkontrolujte nastavení *Typ serveru VPN* v kartě **Sítě**. Typ serveru je **PPTP VPN**.



Dále zkontrolujte nastavení pod kartou **Zabezpečení**. Zde klikněte na **Nastavení...**



a vyberte šifrování dat „**vyžadovat šifrování**“ a povolte protokoly **MS-CHAP v2**.



Změny potvrďte, vraťte se k bodu 8 a znovu se pokuste o připojení k VPN serveru.